

Projekt

DRUK NR 222./26

**UCHWAŁA NR
RADY MIEJSKIEJ W CZAPLINKU**

z dnia 2026 r.

w sprawie określenia sezonu kąpielowego oraz wykazu kąpielisk na terenie Gminy Czaplinek na rok 2026

Na podstawie art. 37 ust. 1 i 2 ustawy z dnia 20 lipca 2017 r. Prawo wodne (Dz. U. z 2025 r. poz. 960; zm.: Dz. U. z 2025 r. poz. 1535 oraz z 2026 r. poz. 445, M. P. z 2025 r. poz. 716, poz. 717, poz. 719 i poz. 1047), Rada Miejska w Czaplunku uchwała, co następuje:

§ 1. Określa się następujący wykaz kąpielisk na terenie Gminy Czaplinek na rok 2026:

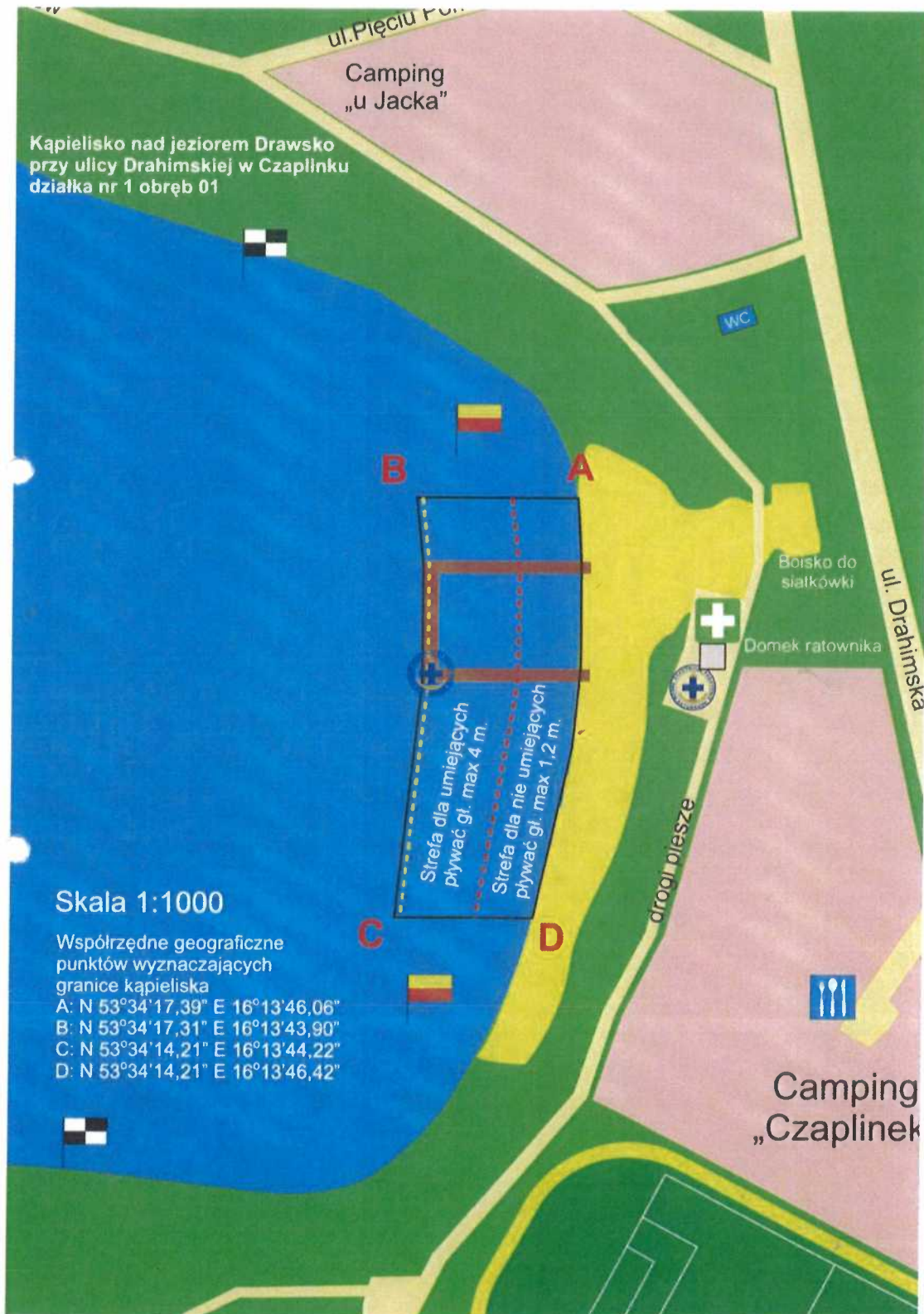
- 1) kąpielisko nad jeziorem Drawsko przy ul. Drahimskiej w Czaplunku, oznaczone na załączniku Nr 1 do niniejszej uchwały,
- 2) kąpielisko nad jeziorem Czaplino, oznaczone na załączniku Nr 2 do niniejszej uchwały,
- 3) kąpielisko PTiR Drawtur, oznaczone na załączniku Nr 3 do niniejszej uchwały,
- 4) kąpielisko Kusy Dwór, oznaczone na załączniku Nr 4 do niniejszej uchwały,
- 5) kąpielisko Camp Drawa, oznaczone na załączniku Nr 5 do niniejszej uchwały,
- 6) kąpielisko OSiR w Starym Kaleńsku oznaczone na załączniku Nr 6 do niniejszej uchwały.

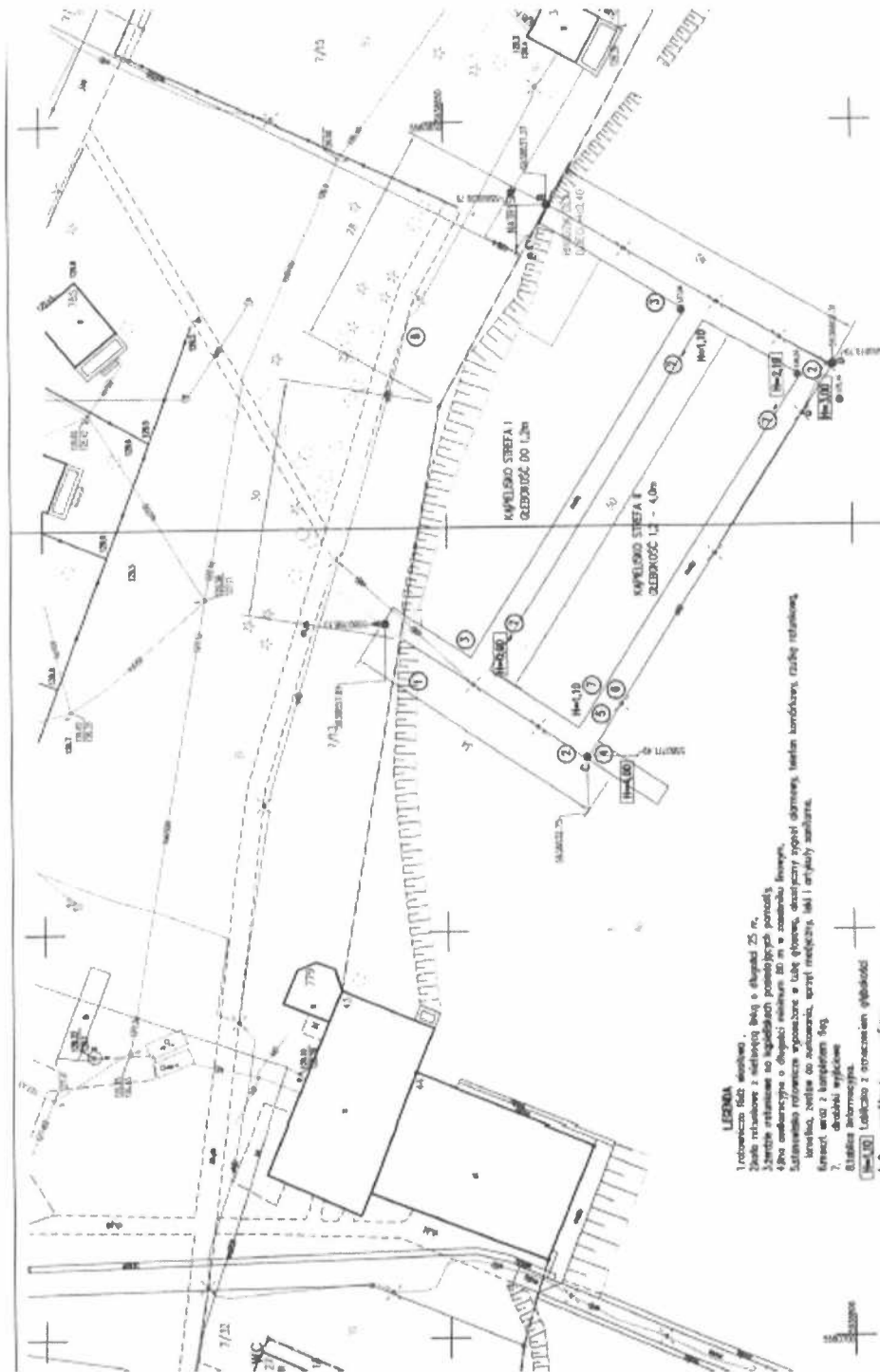
§ 2. Określa się sezon kąpielowy dla poszczególnych kąpielisk na terenie Gminy Czaplinek na rok 2026:

- 1) dla kąpieliska nad jeziorem Drawsko przy ul. Drahimskiej w Czaplunku - okres od 27.06.2026 r. do 31.08.2026 r.;
- 2) dla kąpieliska nad jeziorem Czaplino - okres od 27.06.2026 r. do 31.08.2026 r.;
- 3) dla kąpieliska PTiR Drawtur - okres od 15.06.2026 r. do 31.08.2026 r.;
- 4) dla kąpieliska Kusy Dwór - okres od 29.06.2026 r. do 28.08.2026 r.;
- 5) dla kąpieliska Camp Drawa - okres od 01.06.2026 r. do 30.08.2026 r.;
- 6) dla kąpieliska OSiR w Starym Kaleńsku - okres od 01.06.2026 r. do 31.08.2026 r.

§ 3. Uchwała wchodzi w życie po upływie 14 dni od dnia jej ogłoszenia w Dzienniku Urzędowym Województwa Zachodniopomorskiego.

Załącznik nr 1 do uchwały nr
Rady Miejskiej w Czaplunku
z dnia 2026 r.





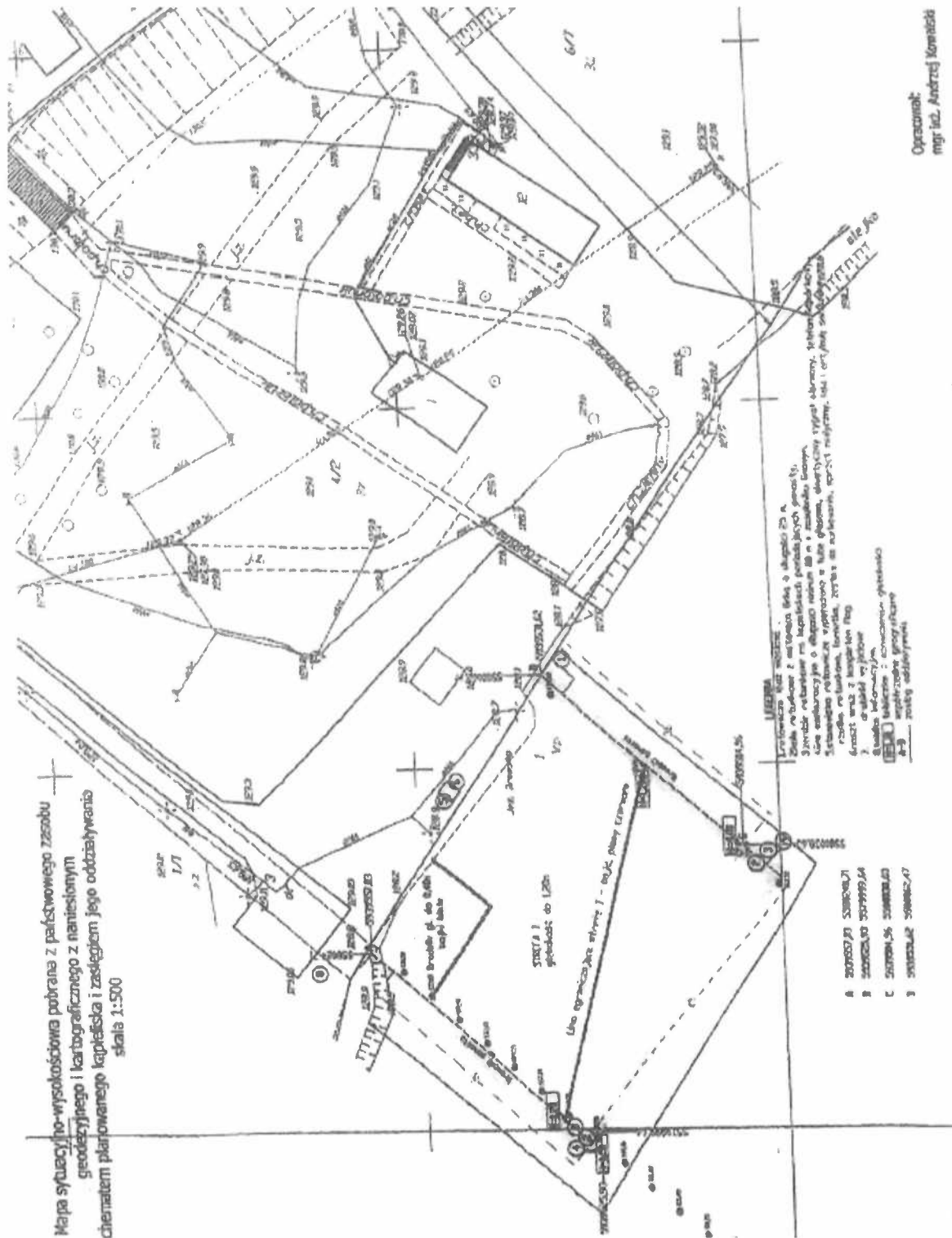
LEGENDA
1 - rzutownia ścian zewnętrznych
2 - ściany zewnętrzne z grubością ścian 25 cm
3 - ściany wewnętrzne nośne i przegródki pomieszczeń
4 - drzwi zewnętrzne o grubości 50 mm w zamykaniu
5 - drzwi wewnętrzne o grubości 50 mm
6 - drzwi zewnętrzne o grubości 50 mm
7 - drzwi zewnętrzne o grubości 50 mm
8 - drzwi zewnętrzne o grubości 50 mm
9 - drzwi zewnętrzne o grubości 50 mm
10 - drzwi zewnętrzne o grubości 50 mm
11 - drzwi zewnętrzne o grubości 50 mm
12 - drzwi zewnętrzne o grubości 50 mm
13 - drzwi zewnętrzne o grubości 50 mm
14 - drzwi zewnętrzne o grubości 50 mm
15 - drzwi zewnętrzne o grubości 50 mm
16 - drzwi zewnętrzne o grubości 50 mm
17 - drzwi zewnętrzne o grubości 50 mm
18 - drzwi zewnętrzne o grubości 50 mm
19 - drzwi zewnętrzne o grubości 50 mm
20 - drzwi zewnętrzne o grubości 50 mm
21 - drzwi zewnętrzne o grubości 50 mm
22 - drzwi zewnętrzne o grubości 50 mm
23 - drzwi zewnętrzne o grubości 50 mm
24 - drzwi zewnętrzne o grubości 50 mm
25 - drzwi zewnętrzne o grubości 50 mm
26 - drzwi zewnętrzne o grubości 50 mm
27 - drzwi zewnętrzne o grubości 50 mm
28 - drzwi zewnętrzne o grubości 50 mm
29 - drzwi zewnętrzne o grubości 50 mm
30 - drzwi zewnętrzne o grubości 50 mm
31 - drzwi zewnętrzne o grubości 50 mm
32 - drzwi zewnętrzne o grubości 50 mm
33 - drzwi zewnętrzne o grubości 50 mm
34 - drzwi zewnętrzne o grubości 50 mm
35 - drzwi zewnętrzne o grubości 50 mm
36 - drzwi zewnętrzne o grubości 50 mm
37 - drzwi zewnętrzne o grubości 50 mm
38 - drzwi zewnętrzne o grubości 50 mm
39 - drzwi zewnętrzne o grubości 50 mm
40 - drzwi zewnętrzne o grubości 50 mm
41 - drzwi zewnętrzne o grubości 50 mm
42 - drzwi zewnętrzne o grubości 50 mm
43 - drzwi zewnętrzne o grubości 50 mm
44 - drzwi zewnętrzne o grubości 50 mm
45 - drzwi zewnętrzne o grubości 50 mm
46 - drzwi zewnętrzne o grubości 50 mm
47 - drzwi zewnętrzne o grubości 50 mm
48 - drzwi zewnętrzne o grubości 50 mm
49 - drzwi zewnętrzne o grubości 50 mm
50 - drzwi zewnętrzne o grubości 50 mm
51 - drzwi zewnętrzne o grubości 50 mm
52 - drzwi zewnętrzne o grubości 50 mm
53 - drzwi zewnętrzne o grubości 50 mm
54 - drzwi zewnętrzne o grubości 50 mm
55 - drzwi zewnętrzne o grubości 50 mm
56 - drzwi zewnętrzne o grubości 50 mm
57 - drzwi zewnętrzne o grubości 50 mm
58 - drzwi zewnętrzne o grubości 50 mm
59 - drzwi zewnętrzne o grubości 50 mm
60 - drzwi zewnętrzne o grubości 50 mm
61 - drzwi zewnętrzne o grubości 50 mm
62 - drzwi zewnętrzne o grubości 50 mm
63 - drzwi zewnętrzne o grubości 50 mm
64 - drzwi zewnętrzne o grubości 50 mm
65 - drzwi zewnętrzne o grubości 50 mm
66 - drzwi zewnętrzne o grubości 50 mm
67 - drzwi zewnętrzne o grubości 50 mm
68 - drzwi zewnętrzne o grubości 50 mm
69 - drzwi zewnętrzne o grubości 50 mm
70 - drzwi zewnętrzne o grubości 50 mm
71 - drzwi zewnętrzne o grubości 50 mm
72 - drzwi zewnętrzne o grubości 50 mm
73 - drzwi zewnętrzne o grubości 50 mm
74 - drzwi zewnętrzne o grubości 50 mm
75 - drzwi zewnętrzne o grubości 50 mm
76 - drzwi zewnętrzne o grubości 50 mm
77 - drzwi zewnętrzne o grubości 50 mm
78 - drzwi zewnętrzne o grubości 50 mm
79 - drzwi zewnętrzne o grubości 50 mm
80 - drzwi zewnętrzne o grubości 50 mm
81 - drzwi zewnętrzne o grubości 50 mm
82 - drzwi zewnętrzne o grubości 50 mm
83 - drzwi zewnętrzne o grubości 50 mm
84 - drzwi zewnętrzne o grubości 50 mm
85 - drzwi zewnętrzne o grubości 50 mm
86 - drzwi zewnętrzne o grubości 50 mm
87 - drzwi zewnętrzne o grubości 50 mm
88 - drzwi zewnętrzne o grubości 50 mm
89 - drzwi zewnętrzne o grubości 50 mm
90 - drzwi zewnętrzne o grubości 50 mm
91 - drzwi zewnętrzne o grubości 50 mm
92 - drzwi zewnętrzne o grubości 50 mm
93 - drzwi zewnętrzne o grubości 50 mm
94 - drzwi zewnętrzne o grubości 50 mm
95 - drzwi zewnętrzne o grubości 50 mm
96 - drzwi zewnętrzne o grubości 50 mm
97 - drzwi zewnętrzne o grubości 50 mm
98 - drzwi zewnętrzne o grubości 50 mm
99 - drzwi zewnętrzne o grubości 50 mm
100 - drzwi zewnętrzne o grubości 50 mm

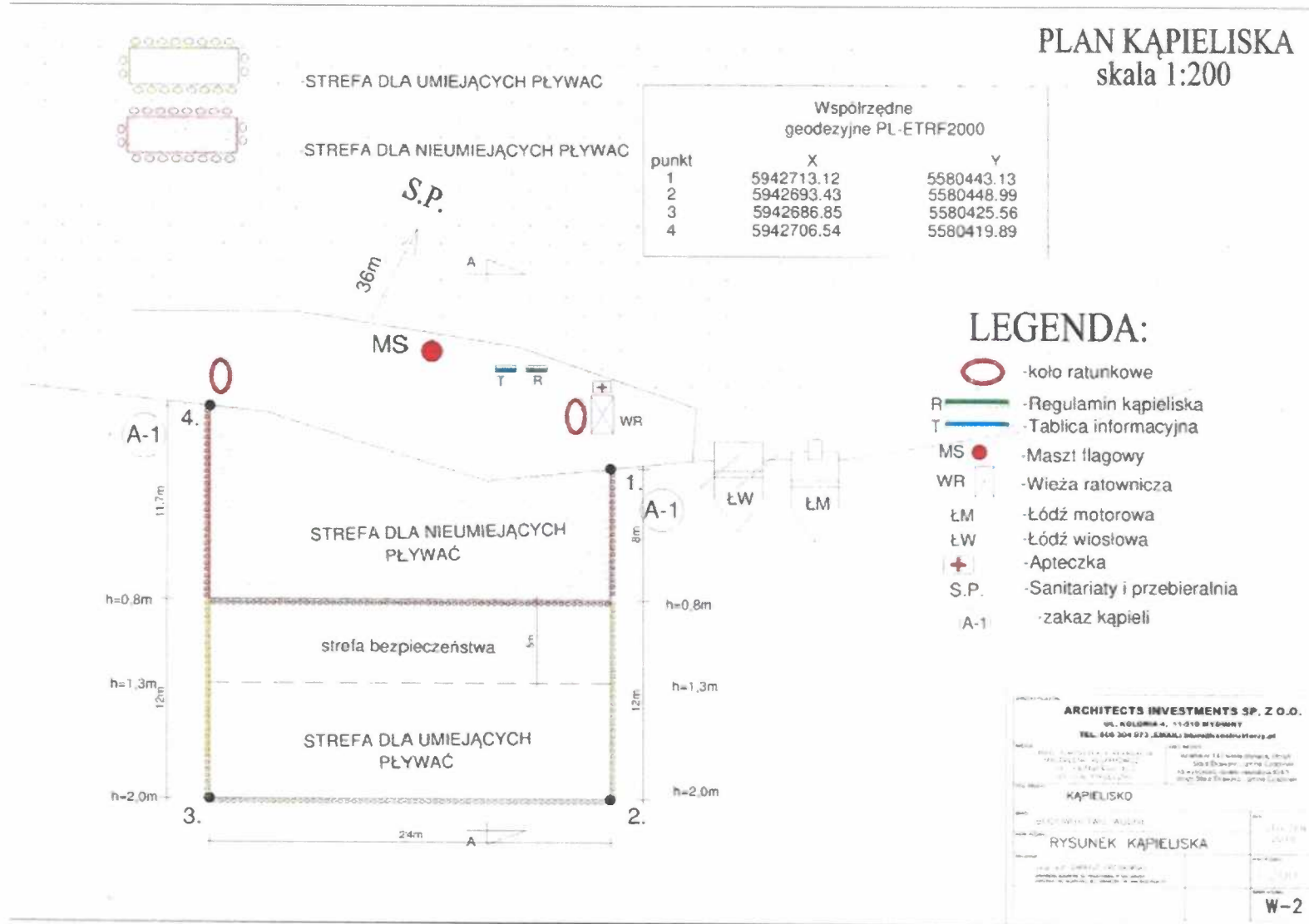
**Mapa sytuacyjno-wysokościowa pobrana z państwowego zasobu geodezyjnego i kartograficznego z
naniesionym schematem planowanego kąpieliska i zasięgiem jego oddziaływania
skala 1:500**

Opracował:
mgr inż. Andrzej Kon

Ośrodek P.T.i R. "Drawtur" Sp. z o.o. w Czaplunku

Załącznik nr 4 do uchwały nr
 Rady Miejskiej w Czaplinku
 z dnia 2026 r.





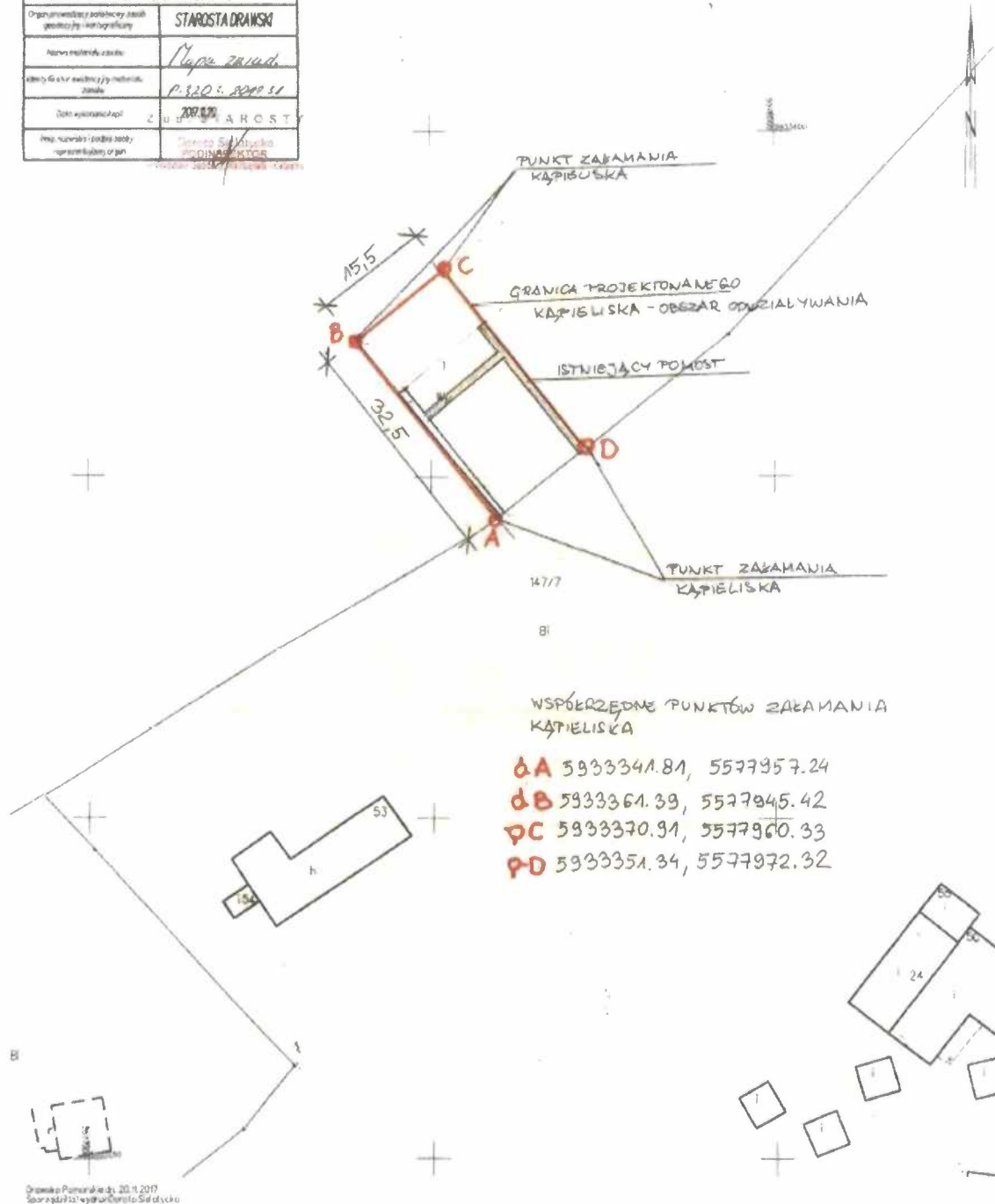
Załącznik nr 5 do uchwały nr
Rady Miejskiej w Czaplisku
z dnia 2026 r.

Załącznik nr 6 do uchwały nr
 Rady Miejskiej w Czaplinku
 z dnia 2026 r.

KOPIA MAPY ZASADNICZEJ
 SKALA 1:500

Układ odniesienia: PL-ETRF 89, układ wysp. prostokąt: PL-2000 sfera 5 (15°), układ wysp.: PL-KRDN86-NH

Rezerwa na opóźnienia w dostawie materiałów półki bieżącej instalacji produkcyjnej i nieogrzewanej	
Organizacja i nadzór nad realizacją	STAROSTA DRAWSKI
Nazwa materiału zasada	Mapa zasadnicza
Wzrost i data wydania / y / materiału zasada	P.320 z 2022.51
Data wykonania mapy	2024.09.01
Imię, nazwisko i podpis osoby odpowiedzialnej za projekt	Grzegorz Sidorowicz PROJEKTOWALNIA S.C.



Uzasadnienie

Do projektu uchwały Nr Rady Miejskiej w Czaplunku w sprawie określenia sezonu kąpielowego oraz wykazu kąpielisk na terenie Gminy Czaplinek na rok 2026

Zgodnie z art. 37 ust. 1 i 2 ustawy z dnia 20 lipca 2017 r. Prawo wodne, rada gminy ma obowiązek podjęcia uchwały w sprawie sezonu kąpielowego oraz wykazu kąpielisk na terenie gminy do dnia 20 maja.

Organizator kąpieliska do dnia 31 grudnia roku poprzedzającego sezon kąpielowy, w którym kąpielisko ma być otwarte, przekazuje wójtowi, burmistrzowi, prezydentowi miasta wniosek o umieszczenie w wykazie kąpielisk. Wniosek zawiera załączniki określone w ustawie Prawo wodne w art. 37 ust 4 i 5. Złożono 6 wniosków.

Burmistrz Czaplinka przygotował projekt uchwały w sprawie sezonu kąpielowego oraz wykazu kąpielisk na terenie Gminy Czaplinek na 2026 r. Projekt uchwały na podstawie art. 37 ust. 10 został podany do publicznej wiadomości na okres 21 dni tj. od 21 stycznia 2026 r. do 11 lutego 2026 r. (w siedzibie Referatu Sportu, Turystyki i Promocji Urzędu Miejskiego w Czaplunku, ul. Rynek 1, na tablicy ogłoszeń Urzędu Miejskiego w Czaplunku, ul. Rynek 6, na stronie internetowej Urzędu Miejskiego w Czaplunku pod adresem: www.czaplinek.pl). Do przedstawionego projektu uchwały nie wniesiono uwag.

Projekt uchwały zgodnie z art. 37 ust. 12 ustawy Prawo wodne przekazany został (wraz z załącznikami) 17 lutego 2026 r. do zaopiniowania Wodom Polskim, właścicielowi wód oraz właściwemu organowi Inspekcji Ochrony Środowiska i państwowemu powiatowemu lub państwowemu granicznemu inspektorowi sanitarnemu. Ww. instytucje wyrażają opinie do przekazanego projektu uchwały w terminie 14 dni. Przedstawione opinie ww. instytucji są pozytywne.

Przygotowała: Katarzyna Kibickiewska
zastępca kierownika Referatu Sportu, Turystyki i Promocji



